

Ateneu Santcugatenc
Avinguda de Gràcia, 16
08172 Sant Cugat del Vallès
936 745 195
www.ateneu.cat
secretaria@ateneu.cat



L'Hort del carrer Amposta, projecte d'Horts de L'Ateneu

El projecte d'horts de l'Ateneu s'ubica a Sant Cugat, concretament al carrer Amposta, dins de dos terrenys municipals cedits a la nostra entitat mitjançant dos concursos diferents. Els horts s'han adjudicat, per tant, en dues fases, la primera (Amposta-sud) el 2017 i la segona (Amposta-nord) el 2018.

Per la part sud del terreny, el 9 de setembre de 2016 l'Ateneu va presentar a l'Ajuntament de Sant Cugat la documentació necessària per optar a la utilització temporal de terreny Amposta sud com a horts urbans en el marc del programa 'Cultiva't'. En data 22 de novembre del mateix any la Junta de Govern Local adoptava l'acord d'adjudicar els terrenys d'Amposta sud a l'Ateneu Santcugatenc. Van començar a cultivar al juliol del 2017.

Per la part nord del terreny, el 16 de maig de 2017 l'Ateneu va presentar a l'Ajuntament de Sant Cugat la documentació necessària per optar a la utilització temporal de terreny Amposta nord com a horts urbans en el marc del programa 'Cultiva't'. En data 18 de juliol del mateix any la Junta de Govern Local adoptava l'acord d'adjudicar els terrenys d'Amposta nord a l'Ateneu Santcugatenc. Van començar a cultivar el juny del 2018.

Actualment formen part d'un únic projecte i un únic terreny amb el nom **d'Horts de la Figuera**.

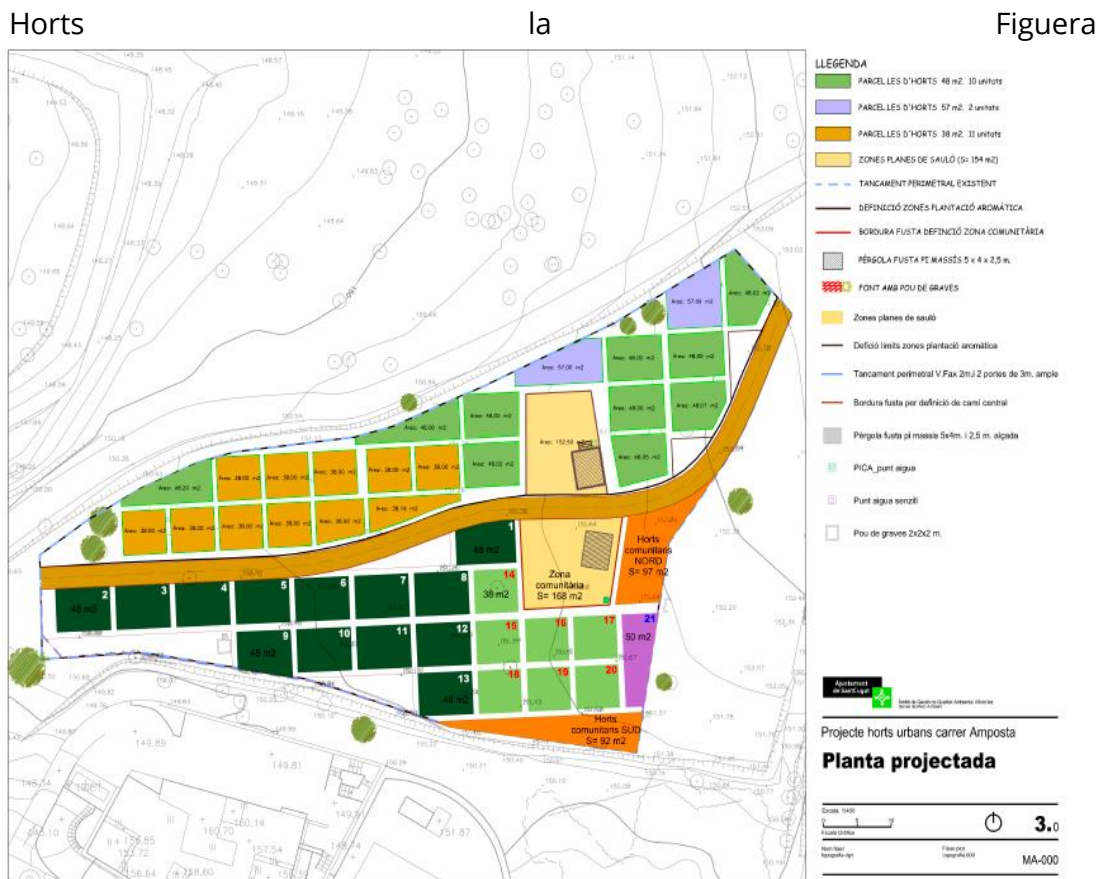
Amb aquest projecte el nostre objectiu és crear un espai on a més de transmetre i fomentar l'autoconsum ecològic, es realitzin activitats en comunitat on les decisions siguin preses de manera assembleària, i que aquest fet fomenti un sentiment de comunitat i de pertinença al projecte que ajudi a que els horts funcionin de manera òptima.

La distribució prevista inicialment és la de un total de 46 parcel·les i alguns espais comunitaris. Horts de 48m², horts de 38m² i horts de 57m². Plantejarem que, més enllà d'optar a una parcel·la individual, es pugui participar de cultius o experiències comunitàries a les parcel·les més grans i/o espais comuns

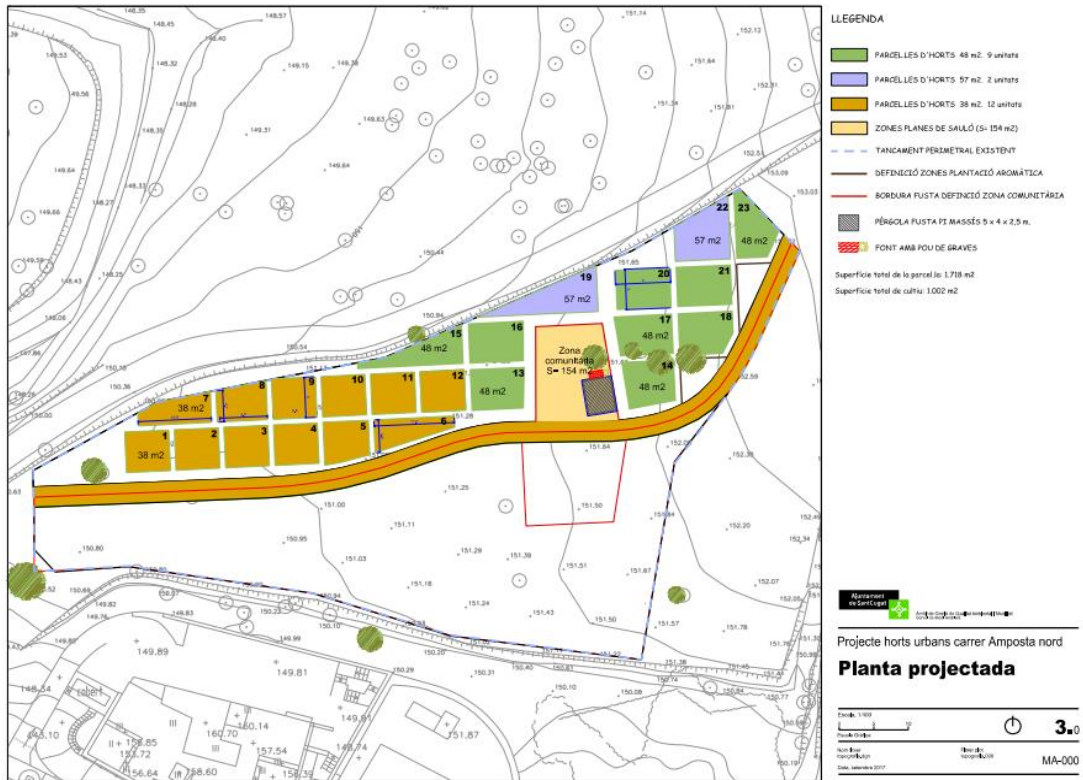
Descripció dels espais de l'hort:

- 18 parcel·les de 38 m².
- 25 parcel·les de 48 m².
- 2 parcel·les de 57 m².

- 1 parcel·la de 97 m²
- Petites parcel·les comunitàries
- Zona de compostatge comú.
- Una espai d'oci i descans comunitari amb pèrgola (sauló).
- Una antiga casa d'obra amb serveis (WC, llum i aigua), zona d'emmagatzematge d'eines i espai per fer reunions.
- Tanca perimetral al voltant de tot l'espai.
- Aparcament per bicicletes.

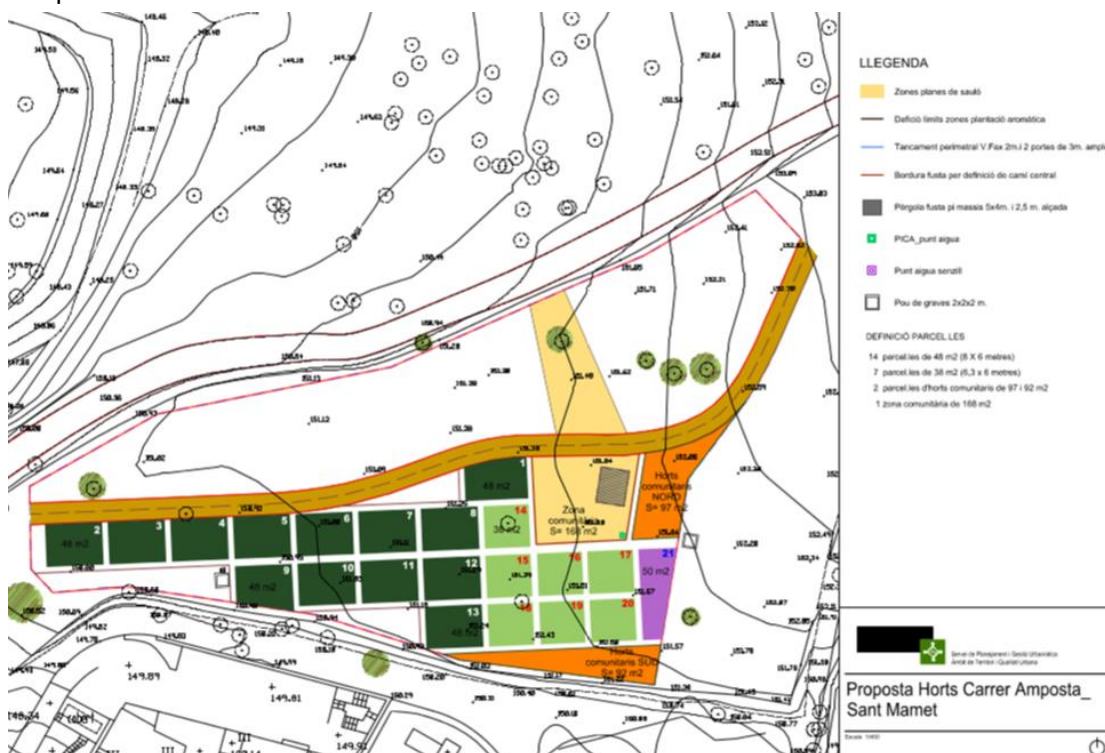


Ampost Nord



Ampost

Sud



Ateneu Santcugatenc
Avinguda de Gràcia, 16
08172 Sant Cugat del Vallès
936 745 195
www.ateneu.cat
secretaria@ateneu.cat



El conreu:

El tipus de conreu que de manera obligada hauran d'assumir tots els adjudicataris de parcel·les és de tipus **ecològic**:

- No es permet en cap cas l'ús de fertilitzants ni pesticides que no estiguin acceptats dins del conreu ecològic
 - Tampoc serà possible l'ús de llavors modificades genèticament
 - S'afavorirà la rotació de cultius i les associacions favorables així com la utilització de plantes i flors per atraure fauna útil
 - Es recomana l'ús de planter i llavors de provenença local de varietats autòctones.
- L'Ateneu promourà el sistema de conreu en feixes elevades o feixes permanents, entre cada feixa es delimitaran uns camins i així, sense trepitjar el terra, cultivant únicament des de els camins, s'augmentarà la fertilitat de la terra respectant els micro-organismes i els cucs que airegen el sòl i produeixen més matèria orgànica.

La gestió de l'aigua ha de ser sostenible i tendir al mínim consum:

- Obligació d'instal·lació de reg per degoteig o exsudació.
- Es recomana l'ús de programadors.
- Es fomentarà el conreu de plantes autòctones i adaptades al clima mediterrani.
- Es fomentarà l'ús de cobertes vegetals, com pot ser la palla per retenir la humitat.

La gestió dels residus haurà de tendir cap al residu zero:

- Hi haurà compostatge comú, per reciclar tot el rebuig orgànic generat pels horts i aprofitar-lo com a fertilitzant orgànic.
- Es fomentarà la recollida selectiva.
- Es fomentaran les compres comunes per afavorir l'estalvi d'envasos.
- Les males herbes s'han de depositar en unes saques que son a l'exterior per ser recollides

Com funcionarem

La comunitat d'hortolans del carrer Amposta vol funcionar d'una manera horitzontal i assembleària. Això comporta seguir les decisions preses en les Assemblees Generals, en que tots/es els usuaris i usuàries hi tindran veu i vot. L'organització dels horts s'entén com a comunal i caldrà assumir feines i compres comunes (manteniment, neteja de camins...). Possibilitats de cultius comunitaris (planter, medicinals...).

Ateneu Santcugatenc
Avinguda de Gràcia, 16
08172 Sant Cugat del Vallès
936 745 195
www.ateneu.cat
secretaria@ateneu.cat



Paral·lelament pel bon funcionament dels horts és necessari la formació de diferents comissions que gestionaran (amb suport de la persona dinamitzadora) les diferents tasques concretes que puguin sorgir de les feines d'un hort. En una primera fase podrien crear-se comissions com ara: compres comunitàries, planter, compostatge, xarxes socials, manteniment i material, aromàtiques i medicinals...

A part de ser membres d'alguna comissió i participar a les assemblees, les persones membres dels horts hauran de participar obligatòriament en una petita formació inicial. Aquesta formació permetrà que tothom disposi d'uns coneixements mínims i bàsics en horticultura que garanteixi poder-se iniciar en l'activitat amb garanties. Ens servirà per arrencar amb bon peu.

A banda d'aquesta primera formació inicial obligatòria, dins de cada curs es decidiran les formacions addicionals (compostatge, plagues i tractaments, banc de llavors, ...), si fos necessari i els usuaris ho demanden. Es preveu que la persona formadora o personal tècnic estigui a disposició dels hortolans, en horaris fixats prèviament, per poder resoldre in situ dubtes o fer consultes sobre qualsevol problema sobre els cultius. A la primera assemblea s'explicaran les formacions programades per l'any 2018.

A part de les parcel·les que cadascú tindrà assignada es planteja la plantació (de manera comuna i en diferents espais) de plantes aromàtiques i medicinals. La participació en les formacions i assemblees és obligatòria.

Els usuaris tenen dret a:

- Accés al recinte
- Dret al cultiu d'una parcel·la i a consumir els productes que produeixi. En cap cas hi pot haver venda
- Accés a la xarxa d'aigua
- Utilització espais comuns
- Veu i vot a les assemblees
- Formació general i específica sobre horticultura ecològica

Els usuaris tenen l'obligació de:

- Desenvolupar els seus cultius sota els preceptes agroecològics
- Complir el reglament intern dels horts
- Participar dels òrgans decisoris de dels horts, l'Assemblea General, i la comissió de la que formis part
- No es permet la construcció dins de les parcel·les. Si es permet un petit hivernacle

Ateneu Santcugatenc
Avinguda de Gràcia, 16
08172 Sant Cugat del Vallès
936 745 195
www.ateneu.cat
secretaria@ateneu.cat



a la parcel·la comuna

- Cultivar la parcel·la assignada en tota la seva extensió, tenint en compte els criteris delimitats en assemblea i en el reglament intern
- Mantenir la parcel·la cultivada, neta i lliure de males herbes
- Participar en les tasques de manteniment general
- Tenir un actitud i un pensament comunitari, prendre les decisions en comunitat
- Vetllar per un ambient de companyonia i solidaritat entre les diferents parcel·les
- Promoure les visites de la població interessada

L'abstenció del treball de l'hort i de la formació ha de ser amb causa justificada. En el cas de l'abstenció del treball de l'hort amb causa justificada es podrà cedir temporalment la parcel·la a algú designat per tal de suplir aquesta abstenció.

Procés d'inscripció (actualment tancat i amb la llista d'espera oberta)

El procés d'inscripció començarà el dia 3 d'abril i queda obert fins el 15 d'abril del 2018. Per a fer efectiva la inscripció caldrà omplir el formulari que trobareu a l'adreça www.ateneu.cat o bé fer-ho presencialment a la seu de l'Ateneu, avinguda de Gràcia, 16 de Sant Cugat del Vallès, en l'horari habitual de secretaria: de dilluns a divendres de 9.15h a 13h i de 16.15h a 20.30h.

La sol·licitud i ús de les parcel·les pot ser individual o col·lectiva. Cal especificar quin tipus de parcel·la es prefereix: 38m², 48m² o 57m², en primera opció de manera obligatòria. Es pot marcar 2a i 3a opció.

Si el sol·licitant ho fa en nom d'una entitat o col·lectiu estable cal que ho faci constar. Es contempla la possibilitat de que altres membres d'una família o amics puguin compartir i gaudir de l'ús d'una parcel·la. En aquest cas cal que faci la sol·licitud un dels titulars i fer-ho constar a les observacions.

Si es demanda formar part d'una parcel·la comunitària però sense grup determinat, només s'ha de marcar a la sol·licitud i s'agruparà amb altres sol·licitants. En el cas de produir-se més sol·licituds que parcel·les disponibles tindran prioritat amb el següent ordre:

- Els socis i les sòcies de l'Ateneu donats d'alta fins el moment de publicar aquesta

Ateneu Santcugatenc
Avinguda de Gràcia, 16
08172 Sant Cugat del Vallès
936 745 195
www.ateneu.cat
secretaria@ateneu.cat



convocatòria

- Les persones que resideixin al municipi de Sant Cugat

Per l'assignació de les parcel·les i la selecció d'adjudicatari en el cas que hi hagués més sol·licitants que parcel·les ofertades, es realitzarà un sorteig públic, el dia 18 d'abril a les 18h a la Sala d'actes de l'Ateneu i es publicaran els resultats el dia 19 d'abril

Un cop seleccionats els adjudicatari es farà una assemblea per a l'obertura formal de l'activitat i la signatura del reglament d'ús i funcionament dels horts, així com per efectuar l'alta de soci de l'Ateneu en el cas de no ser-ne
L'adjudicació es de dos anys prorrogables anualment fins a un màxim de tres anys més

Quotes

Totes les persones titulars d'una parcel·la caldrà que siguin socis i sòcies de l'Ateneu:

- Quota general: 80 € l'any o 21 € al trimestre
- Quota jubilat, menors de 30 anys o aturats: 60 € l'any o 16 € al trimestre
- Quota 2on membre de la unitat familiar: 40 € l'any o 11 € al trimestre

També caldrà assumir les quotes de la secció d'hort on es repercutiran totes les despeses directes com ara:

- Dinamització i suport tècnic
- Formació teòrica i pràctica
- Assegurança de responsabilitat civil
- Neteja wc de la casa
- Adquisició o lloguer d'eines comunals
- Consum d'aigua i electricitat
- Material variis

Es donarà compte d'aquestes despeses a l'assemblea d'hortolans.

Ateneu Santcugatenc
Avinguda de Gràcia, 16
08172 Sant Cugat del Vallès
936 745 195
www.ateneu.cat
secretaria@ateneu.cat



La gestió administrativa dels horts del carrer Amposta s'assumirà amb les quotes de socis.

Les quotes mensuals per assumir les despeses directes dels horts són de 0,55 €/m², quedant per parcel·la de la següent manera:

- 48m²: 26,4 €
- 38m²: 20,9 €
- 57m²: 31.35 €

Aquestes quotes podrien reduir-se o bé ampliar les despeses i/o serveis en el cas d'aconseguir subvencions públiques .